



Arbeiter-Samariter-Bund



# DARF ES ETWAS MEHR SEIN?

Zusatzleistungen für die  
Mitarbeitenden des  
ASB Baden-Württemberg e.V.



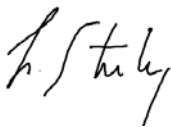
**ASB**  
Arbeiter-Samariter-Bund

## LIEBE MITARBEITENDEN


Der Arbeiter-Samariter-Bund Baden-Württemberg e. V. hat sich in den letzten Jahrzehnten zu einem der größten Anbieter von Dienstleistungen im Bereich Rettungsdienst, Katastrophenschutz und Sanitätsdienst, sowie im Bereich der stationären, teilstationären und ambulanten Altenpflege entwickelt. Dieses Wachstum zeigt sich nicht nur beim Umsatz, sondern spiegelt sich auch beim Anstieg der Mitarbeiterzahlen wider: mehr als 8.000 Mitarbeitende sind aktuell beim ASB in Baden-Württemberg beschäftigt. Und die stehen bei uns insbesondere als Menschen im Fokus. Für uns ist eine weltoffene und tolerante Führungskultur ebenso selbstverständlich wie eine der Leistung angemessene Vergütung.

Besonders stolz sind wir darauf, dass wir unsere Mitarbeitenden bereits seit 2007 nach einem eigenen Tarifvertrag vergüten, was selbst heute in unseren Dienstleistungsbereichen keine Selbstverständlichkeit ist. Doch gerade mit dieser Tarifbindung haben wir uns zu einem leistungsstarken und wirtschaftlich gesunden Arbeitgeber entwickelt, der auch für die Zukunft bestens aufgestellt ist und sichere Arbeitsplätze bieten kann.

Über die reine monatliche Vergütung hinaus bietet der ASB Baden-Württemberg e.V. nicht nur per Tarifvertrag eine Vielzahl an attraktiven zusätzlichen Leistungen für unsere Mitarbeitenden. Mit der vorliegenden Broschüre möchten wir Sie darüber gerne informieren. Wenn Sie Fragen zu einzelnen Leistungen haben, können Sie dazu jederzeit Ihre Leitungskraft oder Ihre Personalabteilung ansprechen.



**Lars-Ejnar Sterley**  
Landesgeschäftsführer

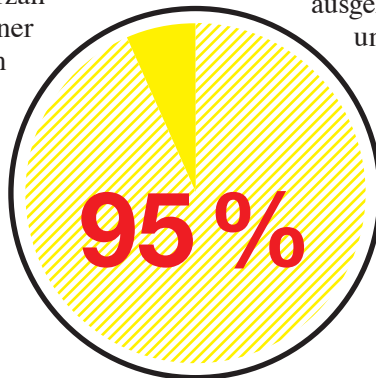


**Marcus Mehlhose**  
Landespersonalleiter



## ATTRAKTIVE TARIFVERGÜTUNG

Mitarbeitenden im Geltungsbereich des TV-ASB werden nach tarifvertraglichen Vorgaben vergütet. Die Grundlage dafür sind 12 Monatsgehälter zzgl. einer Jahressonderzahlung in Höhe von bis zu 95 % einer Monatsvergütung. Dazu kommen verschiedene Zulagen für Schicht- und Wechselschichtarbeit oder Zusatzfunktionen sowie Zuschläge für Sonn-, Feiertags- oder Nachtarbeit.



Jahressonderzahlung von bis zu  
95 % eines Monatsgehalts tariflich gesichert

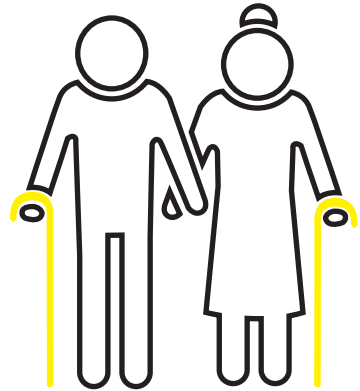
So können unsere Pflegefachkräfte oder Notfallsanitäter\*innen nach aktuellem Tarifrecht beim ASB einen Brutto-Jahresverdienst von rund € 50.000,- erreichen, dazu kommen Zuschläge und Zulagen, betriebliche Altersversorgung und vermögenswirksame Leistungen. Der ASB hat sich zudem verpflichtet, die mit der Gewerkschaft ver.di ausgehandelten Tarifsteigerungen uneingeschränkt zu übernehmen, so dass zukünftige Steigerungen der Vergütung gewährleistet sind.

## LOHNFORTZAHLUNG

Zusätzlich zu den gesetzlichen Regelungen leistet der ASB bereits ab dem 1. Beschäftigungstag die Lohnfortzahlung im Krankheitsfall. Mit einem nach Betriebszugehörigkeit gestaffelten Zuschuss zum Krankengeld unterstützen wir unsere Mitarbeitenden bis zur 39. Krankheitswoche bis zur Höhe des Nettoeinkommens.

## BETRIEBLICHE ALTERSVERSORGUNG

Für alle unsere Mitarbeitenden, die unter den Geltungsbereich des TV-ASB fallen, schließen wir im Rahmen der betrieblichen Altersversorgung einen arbeitgeberfinanzierten Versicherungsvertrag über den VBLU e.V. ab. Als Beitrag zahlen wir bis zu 4,6 % der monatlichen Tarifvergütung in den Vertrag ein. Auszubildende erhalten für die Dauer der Ausbildung 3,6 % der monatlichen Vergütung.



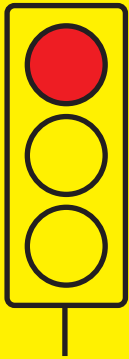
Bereits ab dem ersten Beschäftigungsmonat haben unsere Mitarbeitenden Anspruch auf einen Zuschuss zu den vermögenswirksamen Leistungen in Höhe von € 6,65/Monat. Bei Teilzeit wird der Zuschuss anteilig errechnet. Auszubildende erhalten € 13,29 VWL/Monat.

## VERMÖGENSWIRKSAME LEISTUNGEN

## ARBEITSZEIT

**24. & 31.  
Dezember  
FREI**

Die reguläre Arbeitszeit beträgt 40 Stunden pro Woche. Für Mitarbeitende, die das 60. Lebensjahr vollendet haben, reduziert sich die Wochenarbeitszeit auf 38 Stunden bei gleichbleibender Vergütung. In der Notfallrettung und beim Krankentransport gelten abweichende Arbeitszeitregelungen. Am 24.12. und am 31.12. werden die Mitarbeitenden unter Fortzahlung der Bezüge freigestellt.



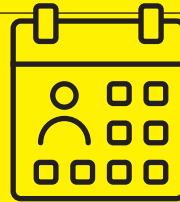
## ARBEITSZEITKONTO

Für Mitarbeitende, die nach einem Dienstplan arbeiten, wird ein individuelles Arbeitszeitkonto mit einem Rahmen von - 40 bis +100 Stunden geführt. Die Stundenguthaben können dabei flexibel für Freizeitausgleiche eingesetzt werden. In den Verwaltungsbereichen haben unsere Mitarbeitenden zudem die Möglichkeit, unter Berücksichtigung der betrieblichen Erfordernisse, ihre individuelle Arbeitszeit im Rahmen von Gleitzeitregelungen flexibel zu gestalten.

---

## FAMILIENFREUND- LICHE SCHICHTEN

Wo immer es möglich ist, nutzen wir verlässliche Rahmen-Dienstpläne. Dabei gehen wir mit der Absicht vor, größtmögliche Gerechtigkeit zu erzielen und auch individuelle Bedürfnisse zu berücksichtigen.



---

## HOMEOFFICE

In verschiedenen Verwaltungsbereichen bietet der ASB auch die Möglichkeit, unter Berücksichtigung der betrieblichen Erfordernisse von zu Hause aus zu arbeiten. Damit wollen wir unsere Mitarbeitenden unterstützen, individuellen Bedürfnissen gerecht zu werden.



## SONDERURLAUB

Bei besonderen Ereignissen wie Geburt, Umzug, Jubiläum o. ä. gewährt der ASB Sonderurlaub unter Fortzahlung der Bezüge. Sonderurlaub für Umzug gibt es nur bei dienstlich veranlasstem Umzug.

## ZUSATZURLAUB

Unsere Mitarbeitenden, die ständig Schicht- oder Wechselschichtarbeit leisten, erhalten vom ASB als Ausgleich für die Belastung bis zu 6 Tage Zusatzurlaub pro Kalenderjahr.

**Tina Konrad**

Verwaltungsmitarbeitende  
ASB Region Esslingen

*Die Arbeit im Team macht mir viel Freude. Da bleibt auch immer genug Flexibilität für die Familie. Und der sichere Arbeitsplatz gibt mir außerdem ein gutes Gefühl.*

**29  
30**  
Tage

## ERHOLUNGSURLAUB

Unsere Mitarbeitenden haben einen grundsätzlichen Anspruch auf 29 Tage Erholungsurlaub pro Kalenderjahr bis zum 55. Lebensjahr – danach steigt der Anspruch auf 30 Tage. Ein zusätzlicher Anspruch auf bis zu 3 Tage Erholungsurlaub ergibt sich in Abhängigkeit von Wochenarbeitszeit und/oder Schicht- bzw. Wechselschichtarbeit. Den Auszubildenden beim ASB stehen grds. 30 Tage Erholungsurlaub pro Kalenderjahr im Jahr zu.

# ASB IN ZAHLEN

---

Ob es stimmt, dass Bilder mehr als Worte sagen? In diesem Fall sind es Zahlen, die eine Geschichte erzählen und deutlich machen, wo wir heute mit unseren Dienstleistungen stehen. Dabei sind wir uns vollkommen darüber bewusst, dass die Grundlage für diese Entwicklung unsere Mitarbeitenden in ihrem Arbeitsalltag schaffen.

---



ASB Regionen

Hauptamtlich  
Mitarbeitende  
**5.364**



Auszubildende /  
Studierende

**1.391**  
Aushilfen

**158.891** Mitglieder

Freiwillig  
Dienstleistende

**641**

**70**  
Stationäre  
Pflegeeinrichtungen

**2.900**

Ehrenamtlich  
Helfende







**24** Tagespflege-  
einrichtungen



**1** Kindergärten

**2**

**3**

**4**

**160** Seminare und Kurse

**Rettungs-  
dienst-  
standorte**



**55**

**225.971**

**Einsätze im  
Rettungsdienst**



**6.653**

**Hausnotrufanschlüsse**

**1.050**



**Fahrzeuge**

**4.251**

**Pflegeplätze in  
vollstationären  
Einrichtungen**



**24**

**Ambulante  
Pflegedienste**

**Pamina Schäfer**

Pflegefachkraft  
ASB Region Ludwigsburg

*Beim ASB habe ich die Möglichkeit,  
mein Arbeitsumfeld aktiv mitzugestalten.  
Engagement wird wertgeschätzt und  
gefördert, zudem erleichtern moderne  
Arbeitsmittel meinen Alltag.*

## UNBEFRISTETE ARBEITSVERTRÄGE



Der ASB ist bestrebt, unbefristete Arbeitsverträge anzubieten. Das Ziel ist dabei immer, für alle Mitarbeitenden berufliche und finanzielle Sicherheit zu gewährleisten.

## AUSBILDUNGSPRÄMIE / ÜBERNAHME

Wenn unsere Auszubildenden ihre staatlich anerkannte Ausbildung im ersten Prüfungsanlauf erfolgreich beim ASB abschließen, sind wir natürlich besonders stolz und freuen uns mit. Als Anerkennung zahlt der ASB seinen Auszubildenden mit erfolgreich bestandener Abschlussprüfung eine einmalige **Ausbildungsprämie in Höhe von € 400,-**.

Darüber hinaus ist der ASB bestrebt, allen Auszubildenden nach erfolgreichem Abschluss eine Übernahme in ein unbefristetes Arbeitsverhältnis anzubieten.

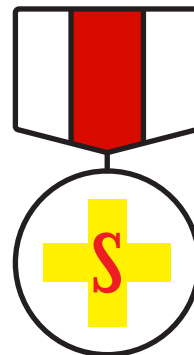
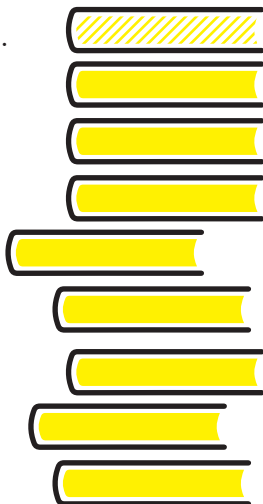


Auch für unserer FSJ-/BFD-Kräfte besteht nach Beendigung des Freiwilligendienstes oft die Möglichkeit, direkt bei uns ins Berufsleben einzusteigen oder eine Ausbildung zu beginnen. Sprechen Sie uns bei Interesse gerne an.

## FORTBILDUNGEN UND SCHULUNGEN

Unabhängig von vorgeschriebenen Pflichtfortbildungen legt der ASB großen Wert auf regelmäßige Schulungen seiner Mitarbeitenden. Interne fachspezifische Schulungen oder Tagungen, Lehrgänge über das Bildungswerk des ASB-Bundesverbandes oder über externe Anbieter sichern eine dauerhaft hohe Qualität unserer Dienstleistungen. Gleichzeitig bieten wir damit unseren Mitarbeitenden immer den Zugang zu aktuellen Erkenntnissen und neuem Wissen.

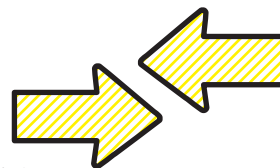
Wenn Sie Interesse an einer Fortbildung haben, sprechen Sie gerne Ihre Leitungskraft an.



## WEITERENT- WICKLUNG UND KARRIERE

Wenn Sie große Ziele haben, sind Sie beim ASB genau richtig! Allen Mitarbeitenden stehen eine Vielzahl an Möglichkeiten für die persönliche Weiterentwicklung und Karriere offen. Ganz gleich, ob Sie eine Leitungsfunktion im Pflegebereich oder im Rettungsdienst anstreben oder sich im Rahmen Ihrer Tätigkeit spezialisieren wollen – wir unterstützen und fördern Sie mit der Übernahme von Fortbildungskosten sowie der Freistellung für die Weiterqualifizierung.

## INTERNER WECHSEL



Wenn räumliche Veränderungen aufgrund von persönlichen Lebensumstände notwendig werden – bei uns kein Problem! Bei der Vielzahl von Einrichtungen und Standorten haben unsere Mitarbeitenden jederzeit die Möglichkeit, sich auf freie Stellen innerhalb des ASB zu bewerben und den Arbeitsort ohne Verlust von bereits erworbenen Ansprüchen zu wechseln.

## EMPFEHLUNGS- PRÄMIE

Auch beim ASB als Arbeitgeber gilt: Ihre Empfehlung ist uns etwas wert! Wenn unsere Mitarbeitenden erfolgreich neue Mitarbeitende für uns werben, vergüten wir die Empfehlung mit einer **Prämie von bis zu € 1.000,-**.

Mehr Information dazu erhalten Sie von Ihren Führungskräften, der Personalverwaltung oder auf [www.asb-bw.de/karriere/der-asb-als-arbeitgeber](http://www.asb-bw.de/karriere/der-asb-als-arbeitgeber)



## 500 Partner- unternehmen

## VORTEILS- PROGRAMM



Mit Rabatten beim Online-Einkauf, Sonderkonditionen für Reisen und Vergünstigungen bei regionalen Anbietern für Freizeitaktivitäten profitieren die Mitarbeitenden des ASB bei über 500 Partnerunternehmen. Das Stöbern auf dem Vorteilsportal:

[asb-bw.mitarbeitervorteile.de](http://asb-bw.mitarbeitervorteile.de)  
lohnt sich auf jeden Fall.

## MODERNE UND SICHERE ARBEITSMITTEL

Die Ausstattung mit hochmodernen und sicheren Arbeitsmitteln ist eine Selbstverständlichkeit beim ASB. Das gilt für die Nutzung digitaler Dokumentation in der Pflege oder auch für den Einsatz elektrohydraulischer Tragen im Rettungsdienst. In vielen Bereichen ist der ASB Vorreiter und setzt sowohl zur Entlastung als auch zur Sicherheit der Mitarbeitenden vielfach neue Standards.

---

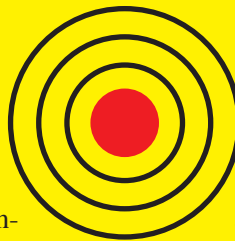
## ABSICHERUNG ALLER MITARBEITENDEN

Für die arbeitsmedizinische Betreuung wie Vorsorgeuntersuchungen oder Impfungen arbeiten wir mit fachkundigen Vertragspartnern zusammen. Maßnahmen des Arbeits- und Brandschutzes werden kontinuierlich überprüft und konsequent umgesetzt. Für jede Berufsgruppe werden Gefährdungsbeurteilungen erarbeitet, die den jeweiligen Arbeitsplatz beschreiben. Alle Mitarbeitende des ASB sind im Rahmen der gesetzlichen Unfallversicherung bei den zuständigen Versicherungsträgern (Berufsgenossenschaft für Gesundheitsdienst und Wohlfahrtspflege oder Unfallkasse Baden-Württemberg) versichert.

---

## GESUNDHEIT IM MITTELPUNKT

Die Gesundheit unserer Mitarbeitenden liegt uns besonders am Herzen. Wir unterstützen unsere Mitarbeitenden neben den vorgeschriebenen Ange-



boten von betriebsärztlichen Untersuchungen ergänzend durch Maßnahmen im Rahmen des Betrieblichen Eingliederungsmanagement (BEM), Zuschüsse für notwendige Bildschirmarbeitsplatzbrillen oder Übernahme von Kosten für (Gripeschutz-)Impfungen.



**Mit einer Mitgliedschaft unterstützen unsere Mitarbeitenden die vielfältige Arbeit des ASB und profitieren zugleich von weiteren attraktiven Vorteilen.**



Überzeugt?

Ihre Mitgliedschaft können Sie ganz einfach online beantragen unter:

**[www.asb.de/mitglied-werden/jetzt-mitglied-werden](http://www.asb.de/mitglied-werden/jetzt-mitglied-werden)**

### **Erste-Hilfe-Kurs**

Mit einem Gutschein für einen kostenlosen Erste-Hilfe-Kurs erhalten Mitarbeitende jedes Jahr die Möglichkeit zur Auffrischung ihres Wissens – gilt auch für Lehrgänge zur Ersten Hilfe bei Kindernotfällen und am Hund.

### **Krankenrückholerservice**

Für den Fall, dass Mitarbeitende im Urlaub krank werden oder einen Unfall haben, bringt sie der ASB unter medizinischer Betreuung in ein geeignetes, heimatnahes Krankenhaus – aus jeder Ecke der Welt.

### **ASB-Magazin**

4 Mal im Jahr erhalten Mitarbeitende aktuelle Informationen und interessante Neuigkeiten zu vielen Themen und Aktivitäten des ASB.

### **Onlineportal**

Hier haben Mitarbeitende jederzeit Zugriff auf wertvolle Tipps und aktuelle Ratgeber zu Gesundheitsvorsorge oder auch Hinweise auf Serviceleistungen und Vergünstigungen.

### **Mitgliedsausweis**

Immer parat haben Mitarbeitende ihren Mitgliedsausweis im Scheckkartenformat.

### **Bescheinigung fürs Finanzamt**

Auf Wunsch erhalten Mitarbeitende eine Bescheinigung über ihre geleisteten Mitgliedsbeiträge für das Finanzamt – die Beiträge an den ASB sind steuerabzugsfähig.





# WACHSTUM AUF DER BASIS VON WERTEN

Als einer der führenden Anbieter für Dienstleistungen im Bereich Rettungsdienst und in der Pflege ist der ASB ein zuverlässiger Arbeitgeber. Wertschätzung, Respekt und Vertrauen stehen dabei ebenso im Mittelpunkt wie Qualität und Kompetenz. Damit haben wir einen Rahmen geschaffen, in dem sich eigene Stärken entfalten können, die wir zudem mit Schulungs- und Weiterbildungsangeboten fördern und unterstützen. Mit innovativen Konzepten und sozialen Projekten bieten wir unseren Mitarbeitenden die besten Voraussetzungen für die persönliche berufliche Entwicklung oder auch für den Start ins Berufsleben.

**ASB Baden-Württemberg e.V.**

Bockelstr. 146  
70619 Stuttgart

[info@asb-bw.de](mailto:info@asb-bw.de)

Bei Fragen gerne anrufen:  
0711-44013 0

[www.asb-bw.de](http://www.asb-bw.de)

Wir helfen  
hier und jetzt.



Arbeiter-Samariter-Bund